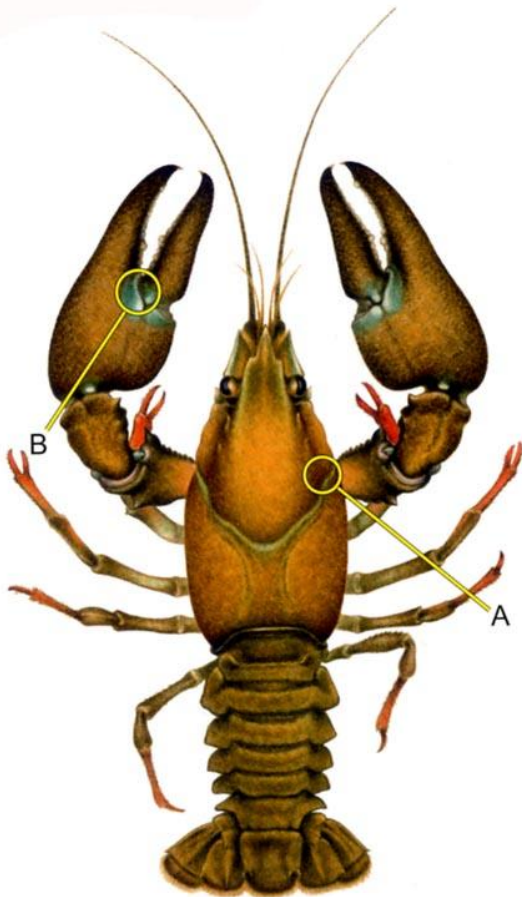


JOKIRAPU VAI TÄPLÄRAPU

1. Täpläravulla on saksenhangassa, peukalon tyvessä, vaalea laikku (kuva alla, B). Se voi olla väriltään vaalea, valkoinen, sininen, joka tapauksessa se erottuu selvästi täpläravun perusväristä. Jokiravulla samassa paikassa ei ole täplää, joskin siinä voi olla selvästi erottuva pieni punainen näppylä.
2. Jokiravun kyljessä on eteenpäin kääntynyt piikki, joka tuntuu kun sormea vetää kylkeä pitkin kohti takaruumista (kuva alla, A). Täpläravun kuori on sileämpi kuin jokiravun ja posken piikki puuttuu kokonaan.
3. Jokiravun saksat ovat kapeammat ja suhteessa pidemmät kuin täpläravun pulleat saksat. Erityisesti koiraalla tämä ero on selvä.
4. Jokirapu on kokonaisuudessaan sutjakkaampi kuin pulleampi, harteikkaampi täplärapu.

TÄPLÄRAPU



JOKIRAPU

